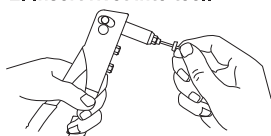


Head rotates 360° for use at any angle
 La cabeza gira 360° para usarse en cualquier ángulo
 La tête pivote sur 360° pour être utilisée sous n'importe quel angle

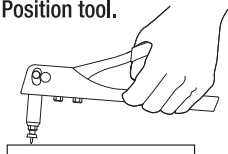
MR33

INSTRUCTIONS:

1. Select nosepiece for 1/8", 5/32", or 3/16" rivets.
2. Insert rivet into tool.



3. Position tool.



4. Squeeze handles.
5. Ejector spring will automatically eject rivet mandrel when handle is released.

INSTRUCCIONES:

1. Seleccione la boquilla correspondiente para remaches de 2mm, 3mm, 4mm y 5mm.
2. Inserte el remache en la herramienta.
3. Posicione la herramienta.
4. Presione ambas partes.
5. El resorte expulsor expulsará el vástago del remache en cuanto el mango es liberado.

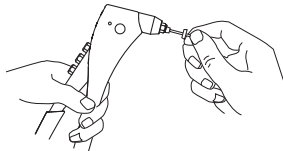
INSTRUCTIONS:

1. Choisir l'embout correspondant aux rivets de 2, 3, 4 ou 5 mm.
2. Insérer le rivet dans l'outil.
3. Positionner l'outil.
4. Comprimer la poignée.
5. Le ressort d'éjection libère automatiquement le mandrin de rivetage en relâchant la poignée.

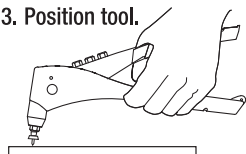
MR55

INSTRUCTIONS:

1. Select nosepiece for 1/8", 5/32", or 3/16" rivets.
2. Insert rivet into tool.



3. Position tool.



4. Squeeze handles.
5. Ejector spring will automatically eject rivet mandrel when handle is released.

INSTRUCCIONES:

1. Seleccione la boquilla correspondiente para remaches de 2mm, 3mm, 4mm y 5mm.
2. Inserte el remache en la herramienta.
3. Posicione la herramienta.
4. Presione ambas partes.
5. El resorte expulsor expulsará el vástago del remache en cuanto el mango es liberado.

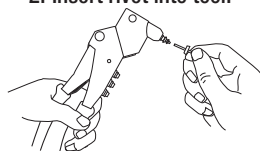
INSTRUCTIONS:

1. Choisir l'embout correspondant aux rivets de 2, 3, 4 ou 5 mm.
2. Insérer le rivet dans l'outil.
3. Positionner l'outil.
4. Comprimer la poignée.
5. Le ressort d'éjection libère automatiquement le mandrin de rivetage en relâchant la poignée.

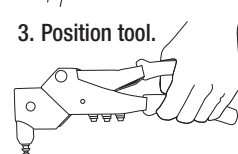
MR77

INSTRUCTIONS:

1. Select nosepiece for 3/32", 1/8", 5/32", or 3/16" rivets.
2. Insert rivet into tool.



3. Position tool.



4. Squeeze handles.
5. Ejector spring will automatically eject rivet mandrel when handle is released.

INSTRUCCIONES:

1. Seleccione la boquilla correspondiente para remaches de 2mm, 3mm, 4mm y 5mm.
2. Inserte el remache en la herramienta.
3. Posicione la herramienta.
4. Presione ambas partes.
5. El resorte expulsor expulsará el vástago del remache en cuanto el mango es liberado.

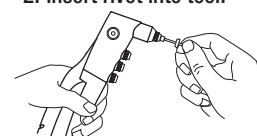
INSTRUCTIONS:

1. Choisir l'embout correspondant aux rivets de 2, 3, 4 ou 5 mm.
2. Insérer le rivet dans l'outil.
3. Positionner l'outil.
4. Comprimer la poignée.
5. Le ressort d'éjection libère automatiquement le mandrin de rivetage en relâchant la poignée.

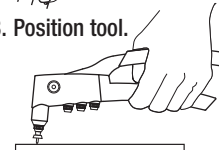
MR100

INSTRUCTIONS:

1. Select nosepiece for 3/32", 1/8", 5/32", or 3/16" rivets.
2. Insert rivet into tool.



3. Position tool.



4. Squeeze handles.
5. Ejector spring will automatically eject rivet mandrel when handle is released.

INSTRUCCIONES:

1. Seleccione la boquilla correspondiente para remaches de 2mm, 3mm, 4mm y 5mm.
2. Inserte el remache en la herramienta.
3. Posicione la herramienta.
4. Presione ambas partes.
5. El resorte expulsor expulsará el vástago del remache en cuanto el mango es liberado.

INSTRUCTIONS:

1. Choisir l'embout correspondant aux rivets de 2, 3, 4 ou 5 mm.
2. Insérer le rivet dans l'outil.
3. Positionner l'outil.
4. Comprimer la poignée.
5. Le ressort d'éjection libère automatiquement le mandrin de rivetage en relâchant la poignée.