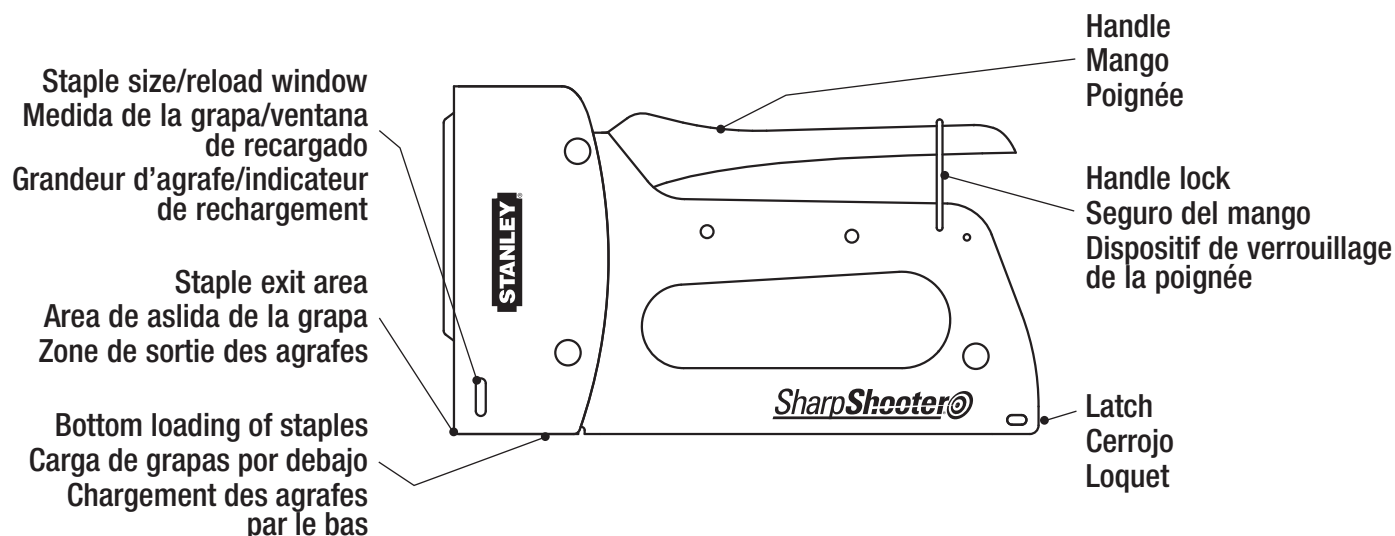


**STANLEY**<sup>®</sup>**TR110****MANUAL STAPLE GUN • MANUAL DE LA ENGRAPADORA PISTOLA • PISTOLET-AGRAFEUR MANUEL**

**Uses heavy duty Stanley TRA700 Series or Arrow Staples in the following sizes:**

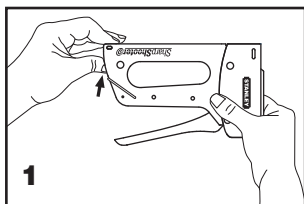
**1/4", 5/16", 3/8", 1/2", 9/16"**  
**6mm, 8mm, 10mm, 12mm, 14mm**

\*Select staple size so about 3/16" (5mm) will penetrate through thickness being stapled.

**CAUTION: Read instructions carefully before operating staple gun and save them for future reference.**

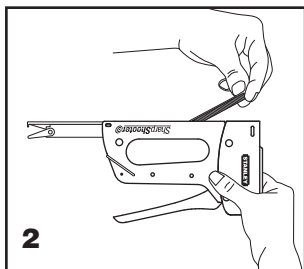
**⚠ WARNING:**

Tool operator and others in work area should always wear safety glasses to prevent serious eye injury from fasteners and flying debris when loading, operating or unloading this tool.

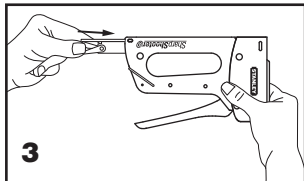


**LOADING:**

Hold staple gun upside down as shown in **Fig. 1** and release loading latch. Pull slide open.



Place stick of staples in bottom channel as shown in **Fig. 2** so legs are pointing up.



Push slide closed as shown in **Fig. 3**, making sure that latch engages.

**Usa grapas de trabajo pesado Stanley Serie TRA700 o Arrow en las siguientes medidas:**

**1/4", 5/16", 3/8", 1/2", 9/16"**  
**6mm, 8mm, 10mm, 12mm, 14mm**

\*Seleccione la medida de la grapa de tal forma que penetre 3/16" (5mm) en la madera despues de engrapar el material deseado.

**PRECAUCION: Lea las instrucciones cuidadosamente antes de operar la engrapadora pistola y guárdelas para futuras referencias.**

**⚠ ADVERTENCIA:**

El operador de la herramienta y las demás personas en el área de trabajo deben usar siempre gafas de seguridad para prevenir serios accidentes en los ojos, provenientes de posibles partículas cuando se recargue, use o descargue esta herramienta

**PARA RECARGAR:**

Sujete la engrapadora pistola con la parte de arriba hacia abajo como se muestra en **la figura No. 1** y libere el riel de recargado. Deslice el riel hacia afuera.

Posicione el riel de grapas en el canal de la base como se muestra en **la figura No. 2** de tal forma que las piernas de las grapas apunten hacia arriba.

Deslice el riel y presione para cerrarlo como se muestra en **la figura No. 3** asegurándose que el riel quede cerrado y asegurado.

**Utiliser de préférence les robustes agrafes STANLEY, série TRA700 ou ARROW:**

**1/4", 5/16", 3/8", 1/2", 9/16"**  
**6mm, 8mm, 10mm, 12mm, 14mm**

\*Choisir la grandeur d'agrafes d'environ 3/16" (5mm) pour vous assurer de bien pénétrer le bois, après avoir franchi l'épaisseur du matériau à fixer.

**MISE EN GARDE: Lire attentivement les renseignements d'usage avant d'utiliser votre pistolet-agrafeur manuel et les conserver en lieux sûrs pour consultations futures.**

**⚠ ADVERTISSEMENT:**

Le port de lunettes de sécurité est recommandable à tout opérateur et travailleur de l'entourage afin de remédier aux éclats de débris et d'éliminer ainsi toutes atteintes se reliant à la vue lors du chargement, de l'utilisation ou de déchargement de cet outil.

**POUR CHARGER:**

Tenir le pistolet-agrafeur à l'envers (**voir image 1**) et déverrouiller le loquet, le retirer pour ouvrir le compartiment de chargement.

Placer votre batonnet d'agrafes en bas de la coulisse (**voir image 2**) dents pointées vers le haut.

Refermer en poussant (**voir image 3**) s'assurant que le loquet soit verrouillé.