

**2 IN 1**

10-813

# STANLEY® QuickSlide™ Sport

Combination folding lock back blade and retractable utility blade.  
Durable all metal construction.



Retractable utility blade

Folding lock back blade

Combinación de cuchillo de traba trasera y cuchillo utilitario.  
Construcción toda metálica durable.

Combinaison de couteau à blocage et couteau utilitaire.  
Construction métallique durable.

Zinc blade slider for durability

Deslizador de hoja de cinc durable

Glissière de lame en zinc durable

Folding blade release

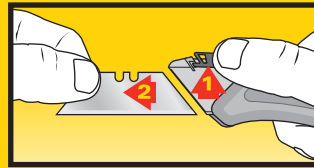
Botón de traba de la hoja

Bouton de blocage de lame

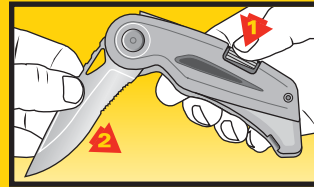
Stainless steel blade

Hoja deportiva de acero inoxidable

Lame d'acier inoxydable  
antirouille



Quick blade change – no tools required  
El cambio de hoja no requiere herramientas  
Changement de lame ne requérant aucun outil



To close folding blade  
Para cerrar el cuchillo  
Pour fermer le couteau



**WARNING: SHARP  
BLADES. BLADES MAY  
BREAK IF BENT**

**PRECAUCIÓN: HOJAS  
AFILADAS. SE PUEDEN  
ROMPER SI SON DOBLADAS**

**PRÉCAUTION : LAMES AFFILÉES.  
PEUVENT CASSER SI TORDUES**



**Retract utility blade before removing knife**

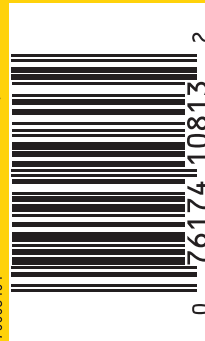
**Retracte la hoja antes de remover el cuchillo**

**Rétractez la lame avant de sortir le couteau**

Made in Taiwan  
Fabricado en Taiwan  
Fabriqué aux Taiwan

En México Importado Por:  
Stanley Bostitch, S.A. de C.V.  
Av. de Los Angeles No. 303  
Interior Local 1-C  
Col. San Martín Xochimahuac  
Delegación Azcapotzalco  
México, D.F., C.P. 02120  
R.F.C. SBO-861201-725

CONT.: 1 PC / PIEZA  
70003404



U.S. patent 6957491

© 2007 THE STANLEY WORKS • New Britain, CT 06053 U.S.A.