

STANLEY

STANLEY Laser Handleidingen

Klik hier voor site – <http://benl.stanleylasers.com/>

A screenshot of the Stanley website's country selection page. The page has a yellow background with the Stanley logo in the top left. In the top right, it says "PLEASE SELECT A COUNTRY". Below the logo, there is a list of countries under the heading "EUROPE": Belgium, Czech Republic, Denmark, Deutschland, España, Finland, France, Greece, Hungary, Italia, Latvia, Nederland, Norway, Poland, Portugal, and Sweden. A yellow button with the text "Selecteer eerst uw land." is positioned to the right of the country list.

A screenshot of the Stanley website's laser tools section. The page has a yellow background with the Stanley logo in the top left. In the top right, there are links for "SERVICE", "FAQ", and "STANLEYTOOLS.EU". Below the logo, there is a navigation menu with "HAND TOOLS & STORAGE", "ELEKTRISCH GEREEDSCHAP", and "LASER TOOLS". Below the navigation menu, there is a section titled "LASER TOOLS" with a list of sub-categories: "LASERAFSTANDSMETER", "MATERIAAL DETECTIE", "LIJNLASERS", and "LASERWATERPASSEN". A yellow callout box with the text "Selecteer het type van Laser toestel." is positioned above the sub-category list, with a yellow arrow pointing to the "LIJNLASERS" category. Below the sub-category list, there is a photograph of a construction worker wearing a hard hat and safety glasses, looking at a laser level. The text "LASER TOOLS" is overlaid on the bottom right of the photograph.

MATERIAAL DETECTOREN

- ▶ LASERAFSTANDSMETERS
- ▶ MATERIAAL DETECTOREN
- ▶ LIJNLASERS

- ▶ PUNTLASERS
- ▶ ROTERENDE LASERS
- ▶ LASERWATERPASSEN

- ▶ ACCESSOIRES

MATERIAAL DETECTOREN



Stop met gissen en vertrouw op de Stanley materiaal detectoren voor een klare kijk. Zoekt u het midden van een wandstijl? Geen probleem. De Stanley materiaal detectoren sporen de wandstijl op zodat u zwaardere toepassingen stevig kunt vastmaken. Alle modellen zijn ontworpen met eenvoudige drukknoppen, automatische kalibratie en een speciale technologie zodat u maar één keer over het oppervlak hoeft te gaan. Zo zijn de sensoren snel en gemakkelijk te bedienen. Kies uit onze uitgebreide reeks materiaal detectoren en ga doordacht te werk.

Vergelijk	Vergelijk	Vergelijk	Vergelijk
S100 MATERIAAL DETECTOR S100 ▶	S150 MATERIAAL DETECTOR S150 ▶	S200 MATERIAAL DETECTOR S200 ▶	S300 MATERIAAL DETECTOR S300 ▶

Selecteer uw Laser toestel.

MATERIAAL DETECTOREN

- ▶ LASERAFSTANDSMETERS
- ▶ MATERIAAL DETECTOREN
- ▶ LIJNLASERS

- ▶ PUNTLASERS
- ▶ ROTERENDE LASERS
- ▶ LASERWATERPASSEN

- ▶ ACCESSOIRES

Vergroten



MATERIAAL DETECTOR S200

S200 (SHT0-77406)

Met LCD-scherm waarop het midden van wandstijlen nauwkeurig wordt gedetecteerd. Zo kan de plaats van hout, metaal of wisselstroomkabels heel precies bepaald worden.

KENMERKEN EN VOORDELEN

- ▶ Detecteert houten en metalen wandstijlen tot op 19mm
- ▶ LCD-display met middendetector
- ▶ Auditieve / visuele waarschuwing voor aangesloten wisselstroomdraden



Klik op de link
Gebruiksaanwijzing onder
'DOWNLOADS'.

VERGELIJK DIT PRODUCT MET ANDEREN

DOWNLOADS

Gebruiksaanwijzing: S200 (PDF file, 21,9 MB) ▼


STANLEY Stud Sensor S200

PERFORMANTIE EXTRA TOEPASSINGEN

MATERIAAL DETECTOREN

- ▶ LASERAFSTANDSMETERS
- ▶ MATERIAAL DETECTOREN
- ▶ LIJNLASERS
- ▶ PUNTLASERS
- ▶ ROTERENDE LASERS
- ▶ LASERWATERPASSEN
- ▶ ACCESSOIRES

Vergroten



MATERIAAL DETECTOR S200

S200 (STHT0-77406)

Met LCD-scherm waarop het midden van wandstijlen nauwkeurig wordt gedetecteerd. Zo kan de plaats van hout, metaal of wisselstroomkabels heel precies bepaald worden.

KENMERKEN EN VOORDELEN

- ▶ Detecteert houten en metalen wandstijlen tot op 19mm
- ▶ LCD-display met middendetector
- ▶ Auditieve / visuele waarschuwing voor aangesloten wisselstroomdraden

VERGELIJK DIT PRODUCT MET ANDERE M...

DOWNLOADS

Gebruiksaanwijzing: S200 (PDF file, 21,9 MB)

Geef uw e-mailadres op te downloaden wat u de downloadlink kunnen toesturen:

VERZENDEN


Send me information about Stanley laser products

Gelieve uw emailadres in te vullen; dit is waar de download link van de handleiding naartoe gestuurd zal worden.

MATERIAAL DETECTOREN

- ▶ LASERAFSTANDSMETERS
- ▶ MATERIAAL DETECTOREN
- ▶ LIJNLASERS
- ▶ ACCESSOIRES

Vergroten



S200 (STHT0-77406)

Met LCD-scherm waarop het midden van wandstijlen nauwkeurig wordt gedetecteerd. Zo kan de plaats van hout, metaal of wisselstroomkabels heel precies bepaald worden.

KENMERKEN EN VOORDELEN

Message from webpage

The download link was successfully sent to your e-mail address.
If you haven't received an email from us within 5 minutes, make sure to check your spam or junk filters.

OK

Stanley Lasers - Download link

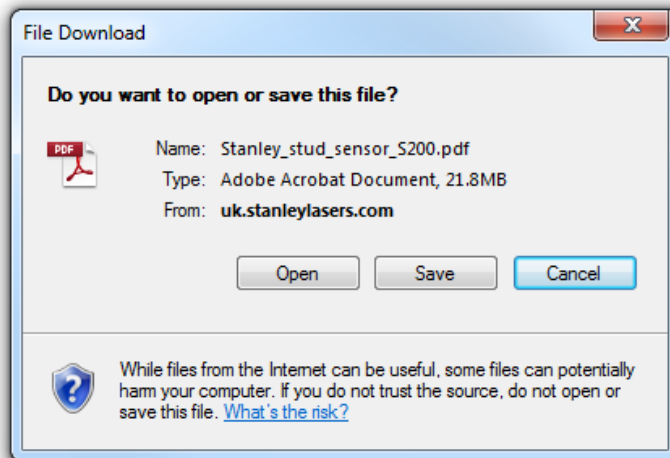
Dear customer,

You can download your requested file by clicking or copying the following link in your web browser:

<http://uk.stanlevlasers.com/download.php?token=17d63b1625>

Kind regards,
Stanley

Gelieve op de download link te klikken in de door STANLEY verzonden e-mail.



Klik 'Open' en u zal de STANLEY handleiding kunnen zien.

